

Une cité gallo-romaine, Aregenua (Vieux-la-Romaine)¹

1° À quel siècle sa fondation remonte-t-elle ?

2° A-t-elle précédé la conquête des Gaules ?

3° Que signifie étymologiquement le nom « Viducasses » (nom de la tribu gauloise qui avait Aregenua pour chef-lieu) ?

4° Quelle ville finit par avoir une plus grande influence sur la région dans le bas-empire romain ? Quel est son nom latin ?

5° Où et quand a-t-on retrouvé le « marbre de Thorigny »

6° Qu'avons-nous appris au sujet de Titus Sennius Solemnis, magistrat d'Aregenua, grâce à ce vestige ?.....

7° Quel spectacle donna-t-il à la population d'Aregenua ? De quel lieu public finança-t-il la construction ?

8° A l'aide du plan de Vieux-la-Romaine, matérialise sur la photo aérienne de 2012 (2 captures d'écran) les lieux identifiés par les archéologues : forum, théâtre, voie romaine appelée « Chemin haussé », maison de la cour en U, maison au grand péristyle.

9° Quels sont les 3 édifices repérables à la seule lecture de cette photographie aérienne ?

10° Quel édifice a été recouvert par les archéologues ?

11° Place précisément la basilique en t'appuyant sur sa description : « Accolé à l'est de l'ensemble architectural formant un groupe à façade unique, prend place la basilique, un imposant bâtiment de 22,5 m de long sur 17 m de large. Il est fermé au nord par un mur droit, au sud par un mur en arc de cercle dessinant une abside. »

12° Qu'a-t-on découvert sur le forum en 2009 ? Cite trois édifices et un ou plusieurs noms d'objets.

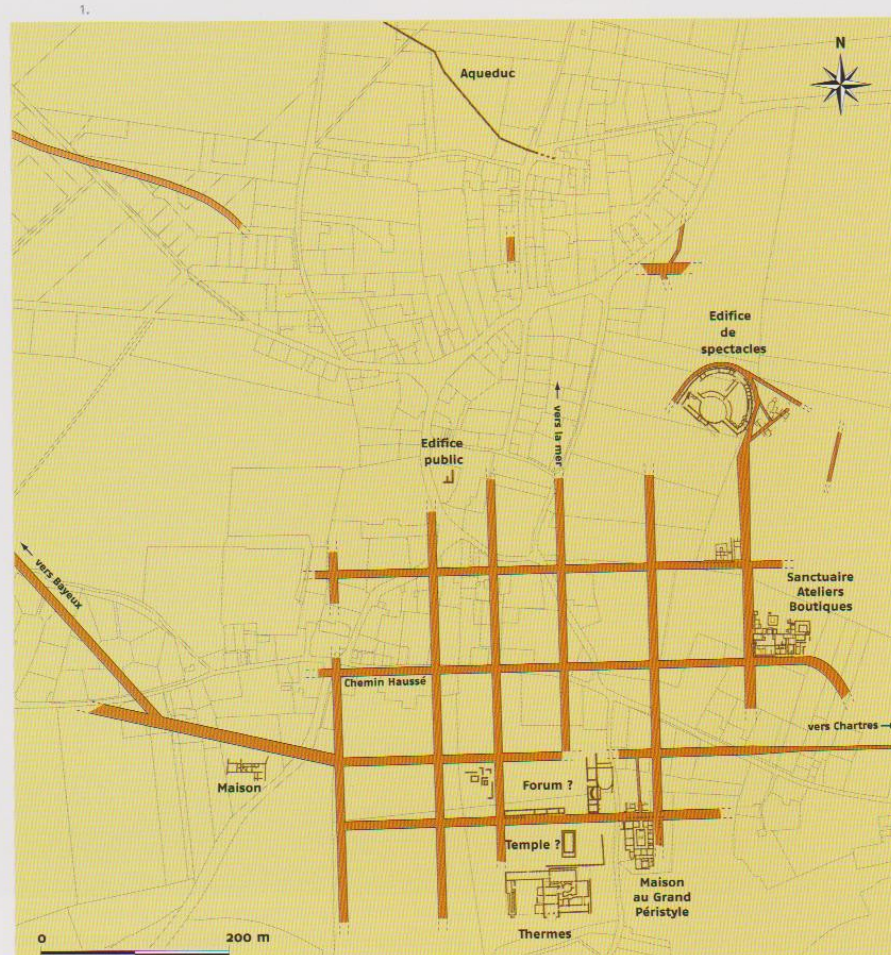
¹ Consulter notamment les sites : <http://www.vieuxlaromaine.fr> – <http://photos.piganl.net/2009/vieux/vieux.html> – wikipedia.org

Un réseau de voies et de rues

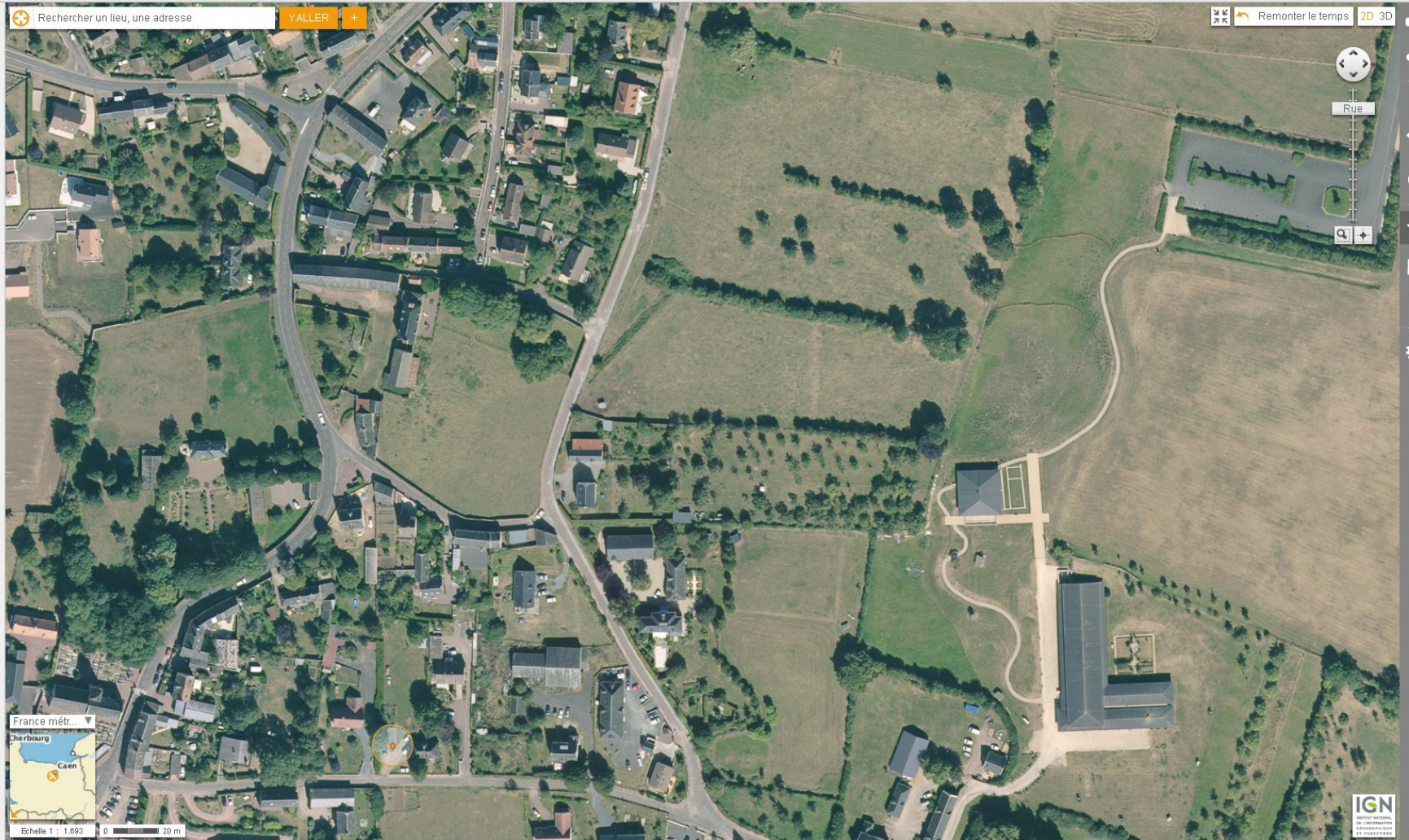
Le programme d'urbanisme n'est véritablement perceptible qu'à partir de la mise en place de la voirie selon une trame dessinant un plan orthogonal orienté sur les points cardinaux.

Ce réseau de voies s'appuie sur un axe routier majeur qui traverse la ville d'*Aregenua* d'est en ouest – le Chemin Haussé – reliant le Cotentin à *Autricum* (Chartres). Disposée perpendiculairement à ce *decumanus*, une autre voie importante se dirigeait vers le nord en direction de la mer. Une série de voies secondaires partait également d'*Aregenua*

1. Plan de la ville antique.
2. Chaussée avec ornière.
3. Rue et galerie de façade devant la Maison au Grand Péristyle.
4. Reconstitution de la rue et de la galerie de façade devant la Maison au Grand Péristyle.







Remonter le temps 2D 3D



Rue

Mes lieux favoris

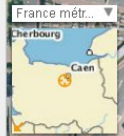
Ajouter un lieu >

Import favoris >

Vieux

Settings icons: star, list, home, gear

- Suggestions
- Catalogue de données
- Ma sélection de données



Echelle 1 : 1.693 0 20 m



Rechercher un lieu, une adresse

YALLER +

Remonter le temps 2D 3D



Mes lieux favoris

Ajouter un lieu >

Import favoris >

Vieux

Suggestions
Catalogue de données
Ma sélection de données



Echelle 1 : 1.693 0 20 m

